



Javier Gómez

reivaj

Javier Gómez

Escultor y pintor surrealista, desde temprana edad descubro mi pasión por la escultura, gracias al estímulo de mi madre y abuela; a los 13 años vendo mi primera escultura, momento en el que inicia mi camino en el arte; a los 20 años ingreso a la Licenciatura en Artes Visuales.

Al finalizar la licenciatura decido enfocarme en el área gráfica, en la cual durante 10 años me especializo en desarrollo de proyectos con temática social (derechos humanos, sexualidad, género, equidad, periodismo).

Durante este tiempo vivo un proceso de madurez en el que me descubro y profundizo en mi percepción sobre el mundo y mi propia existencia, estructurando una postura crítica y reflexiva sobre la vida, postura que diez años después, al retomar el arte, me facilita proyectar esas emociones y sentimientos en mi obra.

Cuando regreso al arte emprendo un viaje de experimentación, tomo cursos académicos y me integro a un jardín de arte, lo que me permite refinar mi técnica y conceptos, y a la vez observar la percepción que la gente tiene sobre mi obra.

Un par de años después he logrado madurar mi propuesta, encontrando un equilibrio entre técnica y sentir, refinando un estilo que me caracteriza, una estética clásica en contraste con elementos contemporáneos, con una corriente surrealista, con fuertes referencias al manierismo y acabados rústicos que dotan de carácter a las obras. Para mí, los defectos y cicatrices son lo que nos construyen.

Mi obra es parte de un proceso reflexivo e introspectivo que busca conectar las emociones humanas con un plano espiritual, invitando a quien las mira a vivir un momento efímero de cavilación, porque para mí esa es la función del arte: alejarnos, aunque sea por un momento, de lo mundano, del día a día, del consumo, trasladarnos a sentir algo más profundo. Mis piezas hablan de manera alegórica sobre sentimientos, emociones y reflexiones.

Pienso que la mirada se ha convertido en un factor que nos ha deteriorado como seres humanos, todo es visual, somos bombardeados con cantidad de información y tendencias, y esto ha condicionado nuestra conducta, solo vemos y buscamos ser vistos, tenemos necesidad de crear la imagen correcta para pertenecer. No hay tiempo para la reflexión, la empatía, la introspección. Todo es efímero, acelerado, funcional. Es por esta razón que la principal característica de mis obras es que carecen de mirada humana, siento que si la elimino, sólo queda el sentir, el reconectar con algo más profundo y espiritual.

Otro aspecto fundamental de mi obra es que siempre busco que surja del soporte. Para mí es una manera de representar al arte como un ente, que se desprende del creador para convertirse en un vínculo entre los seres humanos y su reflexión.

Por otro lado, en mis obras juego con una saturación de detalle en contraste con acabados burdos y toscos, de hecho no pulo mis piezas, me gusta que mis huellas queden plasmadas en ellas. Esta es mi forma de darles humanidad, espíritu. El ser humano es un equilibrio de razón y sentir, tenemos partes pulidas, detalladas pero también tenemos partes burdas que desconocemos, cicatrices que nos forman y construyen.

Todas mis esculturas son piezas únicas, me gusta modelar y acabar la pieza en el material final, de esta manera siento que mantiene su "alma", además de no tener las limitaciones de una pieza para reproducción. Esto da como resultado un acabado más orgánico, detallado y fresco. Por otro lado, es coherente con mi sentir, ya que para mí el arte debe tener un carácter único, no industrial.

Índice

Entes Prehispánicos	4
Entes del cielo	70
Entes de la tierra	81
Entes del mar	150
Entes literarios	162
Entes críticos	165
Entes metafísicos	197
Entes mitológicos	224
Tributo	252
Entes exteriores	255
Entes Mayas	264
Contacto	297



Entes Prehispánicos





Hijo de la noche oscura

Epóxica, acrílico, madera

20 cm x 40 x 33 cm

2024

\$60,000 (IVA incluido)





Fuego nuevo

Plastilina epóxica, acrílico / madera

53 cm x 26 cm x 25 cm

2024

\$50,000 (IVA incluido)





Quetzalcóatl

Concreto epóxico, acrílico, madera

100 cm x 50 cm

2024

\$70,000 (IVA incluido)





Tezcatlipoca
Concreto epóxico, acrílico, madera
100 cm x 50 cm
2024
\$70,000 (IVA incluido)





Vestigios de un imperio I

Quetzalcoatl (Serie limitada)

Resina epóxica, acrílico / madera

35 cm x 80 cm

2024

\$14,000 (IVA incluido)





Vestigios de un imperio II

Mayahuel (Serie limitada)

Resina epóxica, acrílico / madera

35 cm x 80 cm

2024

\$14,000 (IVA incluido)





Vestigios de un imperio III

Tlaloc (Serie limitada)

Resina epóxica, acrílico / madera

35 cm x 80 cm

2024

\$14,000 (IVA incluido)





Vestigios de un imperio IV

Xolotl (Serie limitada)

Resina epóxica, acrílico / madera

35 cm x 80 cm

2024

\$14,000 (IVA incluido)





Vestigios de un imperio V

Guerrero águila (Serie limitada)
Resina epóxica, acrílico / madera
35 cm x 80 cm
2024
\$14,000 (IVA incluido)





Vestigios de un imperio VI

Guerrero jaguar (Serie limitada)
Resina epóxica, acrílico / madera
35 cm x 80 cm
2024
\$14,000 (IVA incluido)





Quetzalcoatl

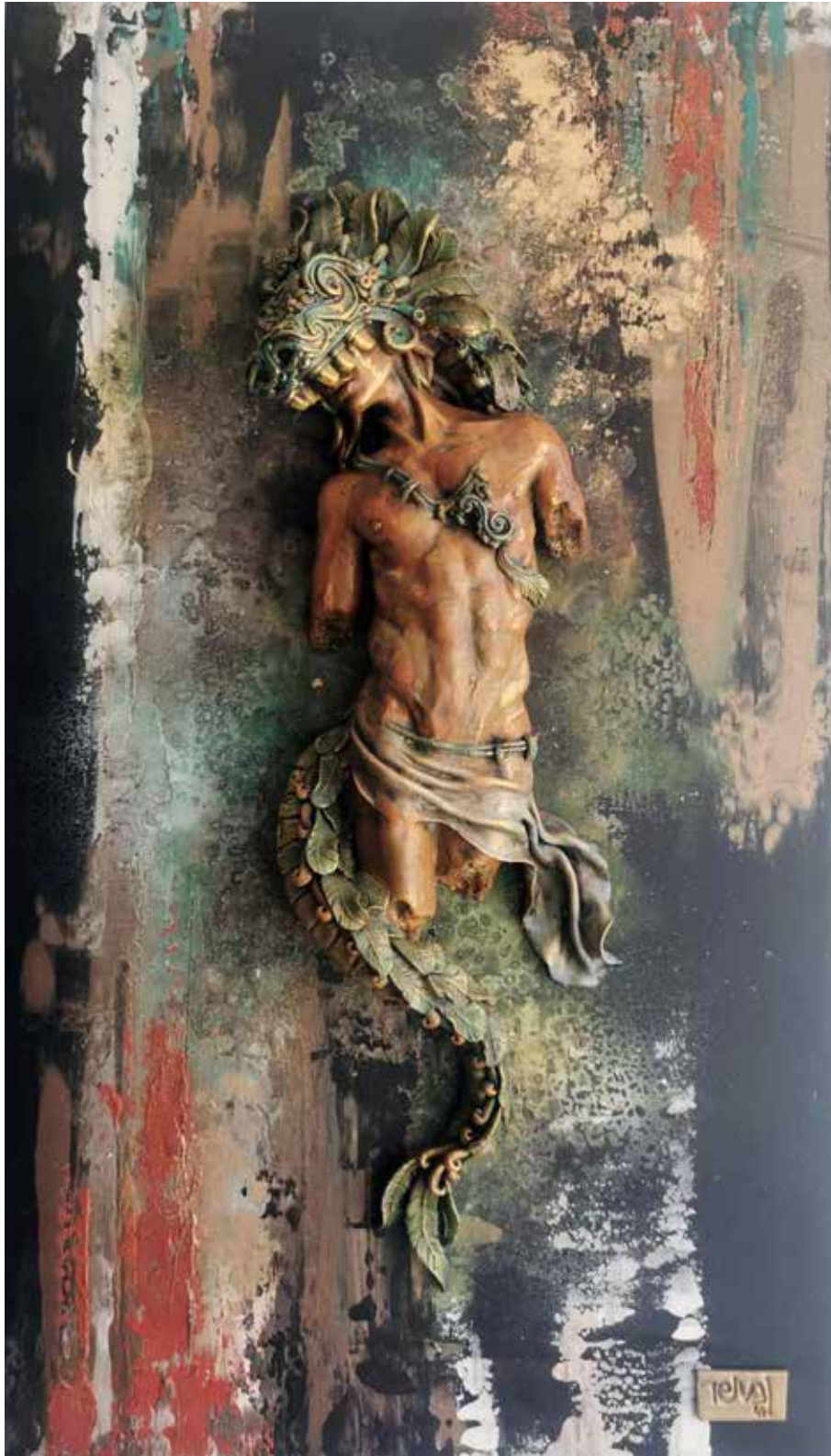
Resina epóxica, acrílico / madera

70cm x 40 cm

2024

\$14,000 (IVA incluido)





Quetzalcoatl

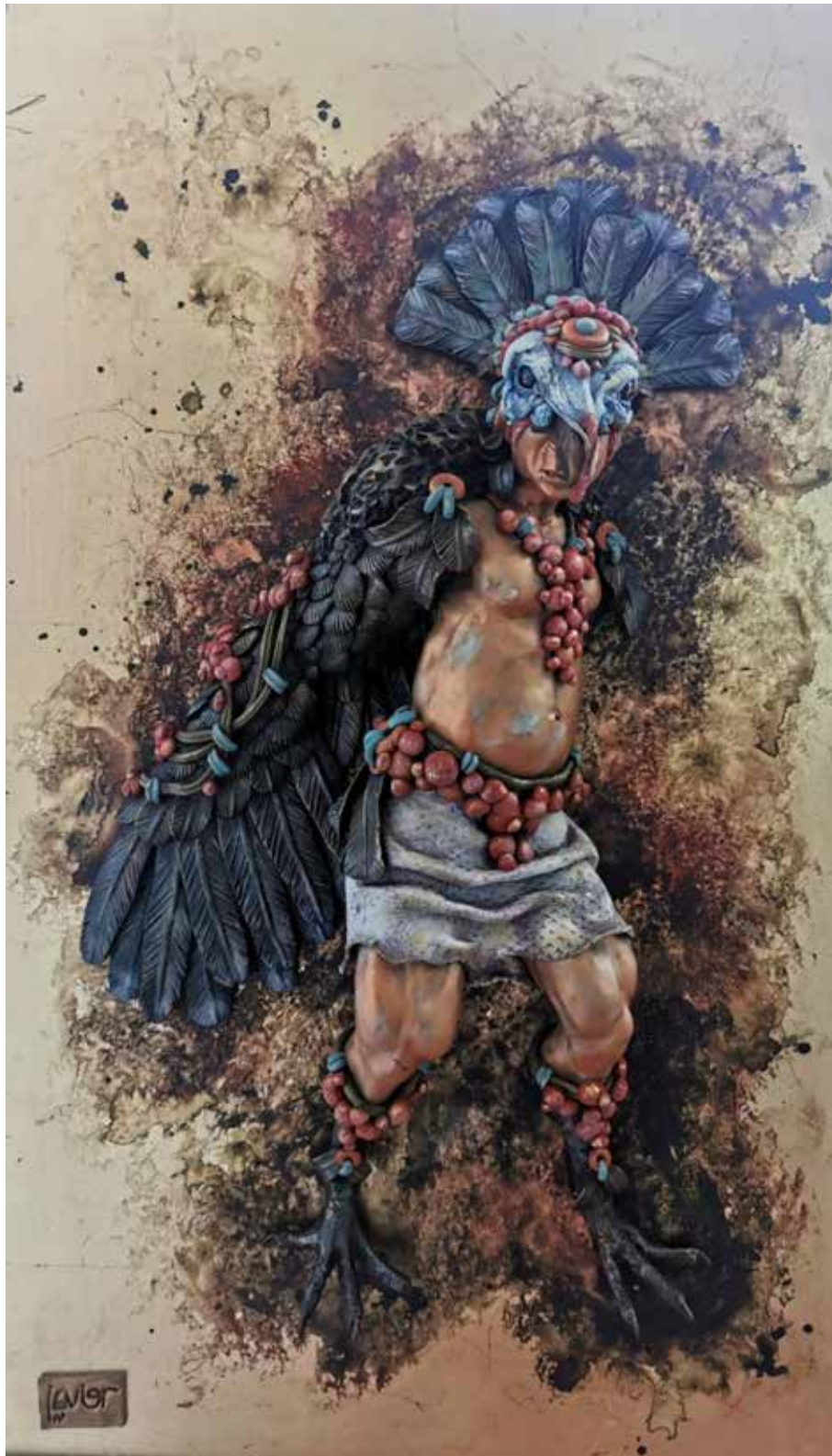
Resina epóxica, acrílico / madera

70cm x 40 cm

2024

\$14,000 (IVA incluido)





Chalchiuhtotolin

Epóxica, acrílico / madera

40 cm x 70 cm

2021

\$18,500 MXN (IVA incluido)





Xochipilli

Epóxica, acrílico / madera

40 cm x 70 cm

2020

\$21,000 MXN (IVA incluido)





El tlacuache que robó el fuego de los dioses

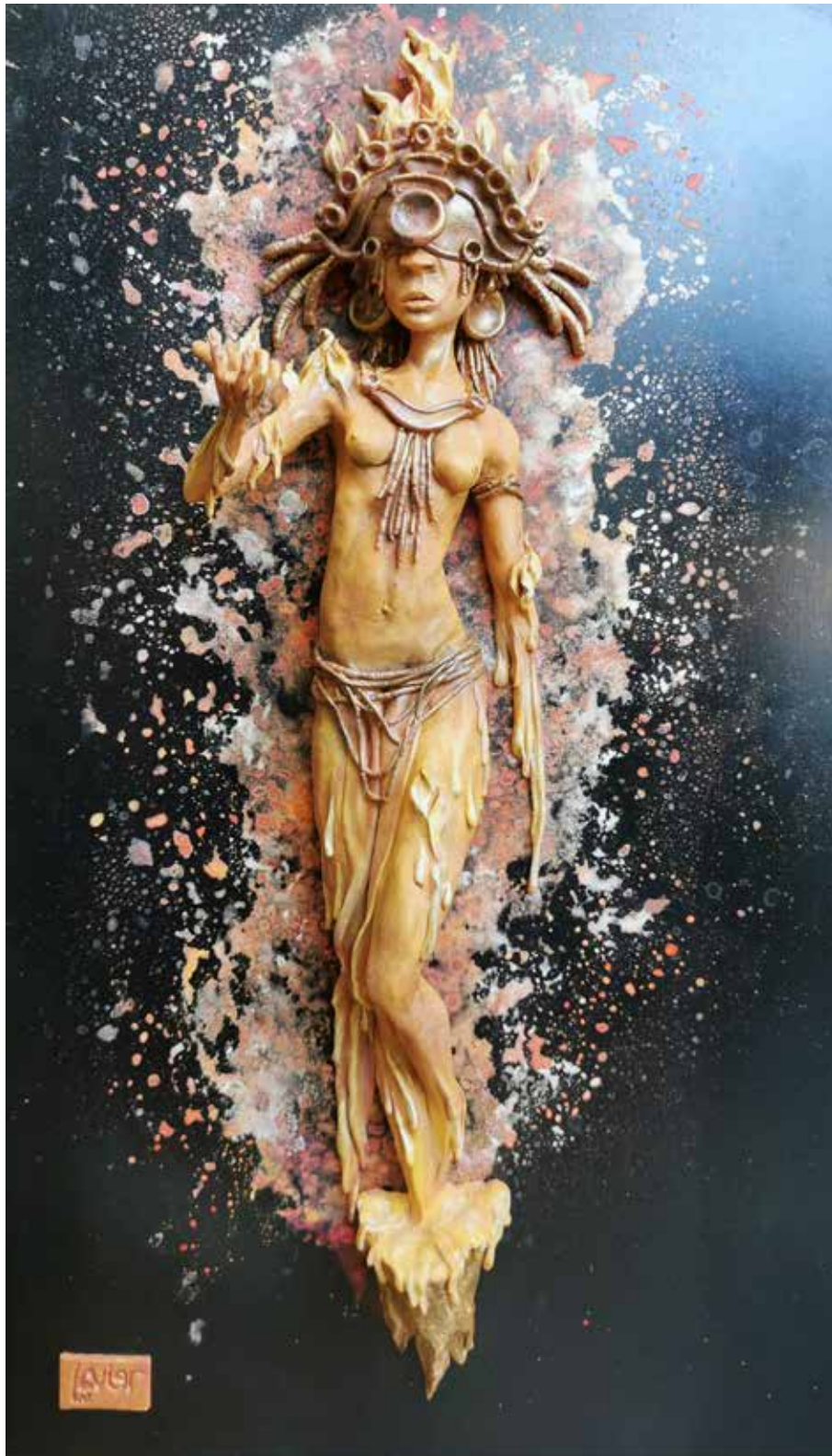
Epóxica, acrílico / madera

40 cm x 70 cm

2022

\$23,000 MXN (IVA incluido)





Xantico

Epóxica, acrílico / madera

40 cm x 70 cm

2022

\$21,000 MXN (IVA incluido)





Itztlacoliuhqui

Epóxica, acrílico / madera

40 cm x 80 cm

2021

\$21,000 MXN (IVA incluido)





Tlacochohcácatl

Epóxica, acrílico / madera

45 cm x 80 cm

2020

\$29,000 (IVA incluido)





Ehécatl (Segundo Sol)

Epóxica, acrílico / madera

45 cm x 80 cm

2019

\$29,000 (IVA incluido)





El mito de Huitzilopochtli

Epóxica, acrílico / madera

45 cm x 90 cm

2022

\$35,000 (IVA incluido)







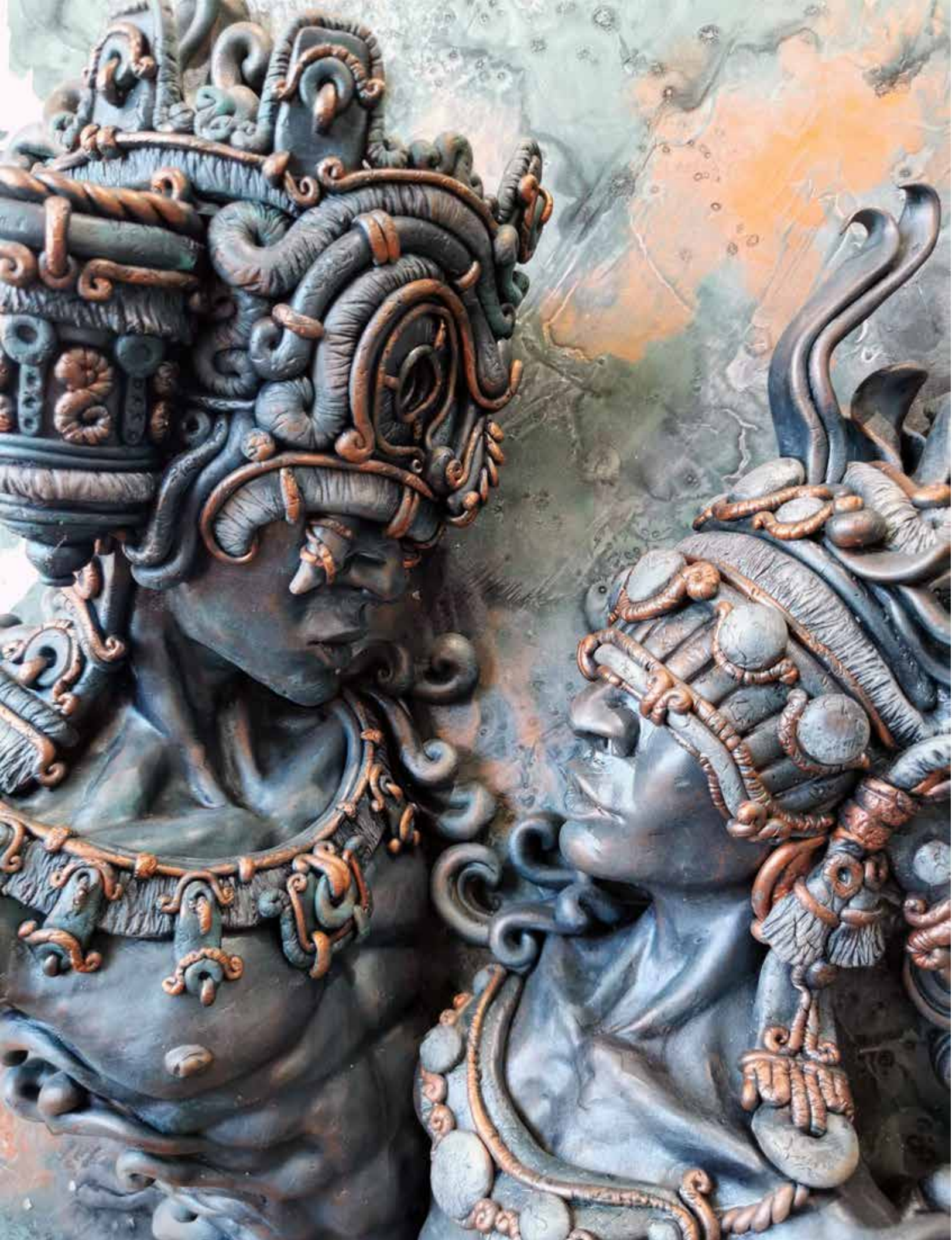
Mictlantecuhtli y Mictecacihuatl

Epóxica, acrílico / madera

50 cm x 100 cm

2022

\$58,000 (IVA incluido)





Tercer Sol y Cuarto Sol:

Quiauh-tonatiuh y Attonatiuh (Tláloc y Chalchiuhtlicue)

Epóxica, acrílico / madera

70 cm x 105 cm

2022

\$64,000 (IVA incluido)





Coyolxauhqui

Epóxica, acrílico / madera

50 cm x 50 cm

2020

\$21,000 (IVA incluido)





Ometéotl

Epóxica, acrílico / madera

60 cm x 100 cm

2020

\$46,500 (IVA incluido)





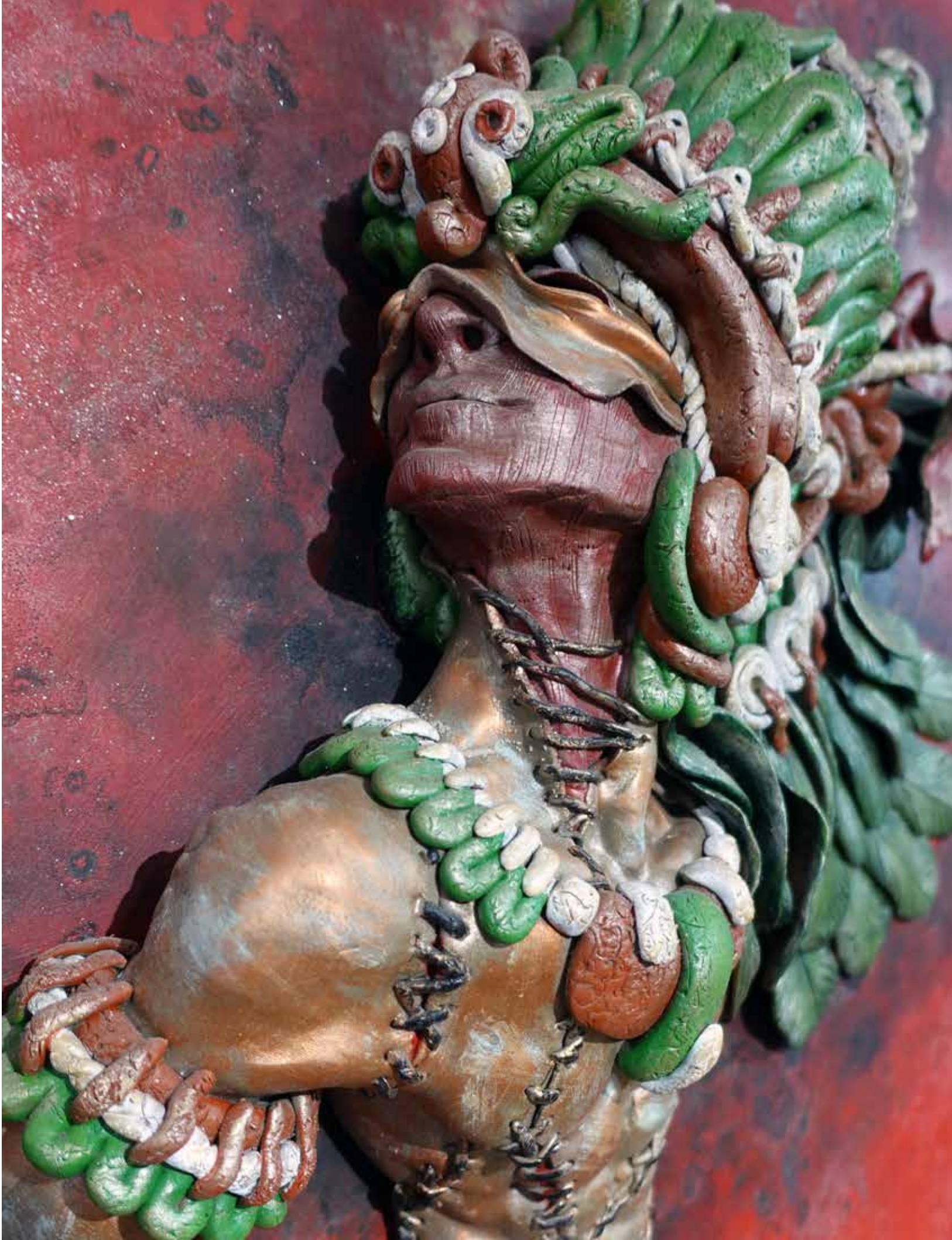
Tezcatlipoca (Tezcatlipoca negro)

Epóxica, acrílico / madera

60 cm x 100 cm

2019

\$40,000 (IVA incluido)





Xipe Tótec (Tezcatlipoca rojo)

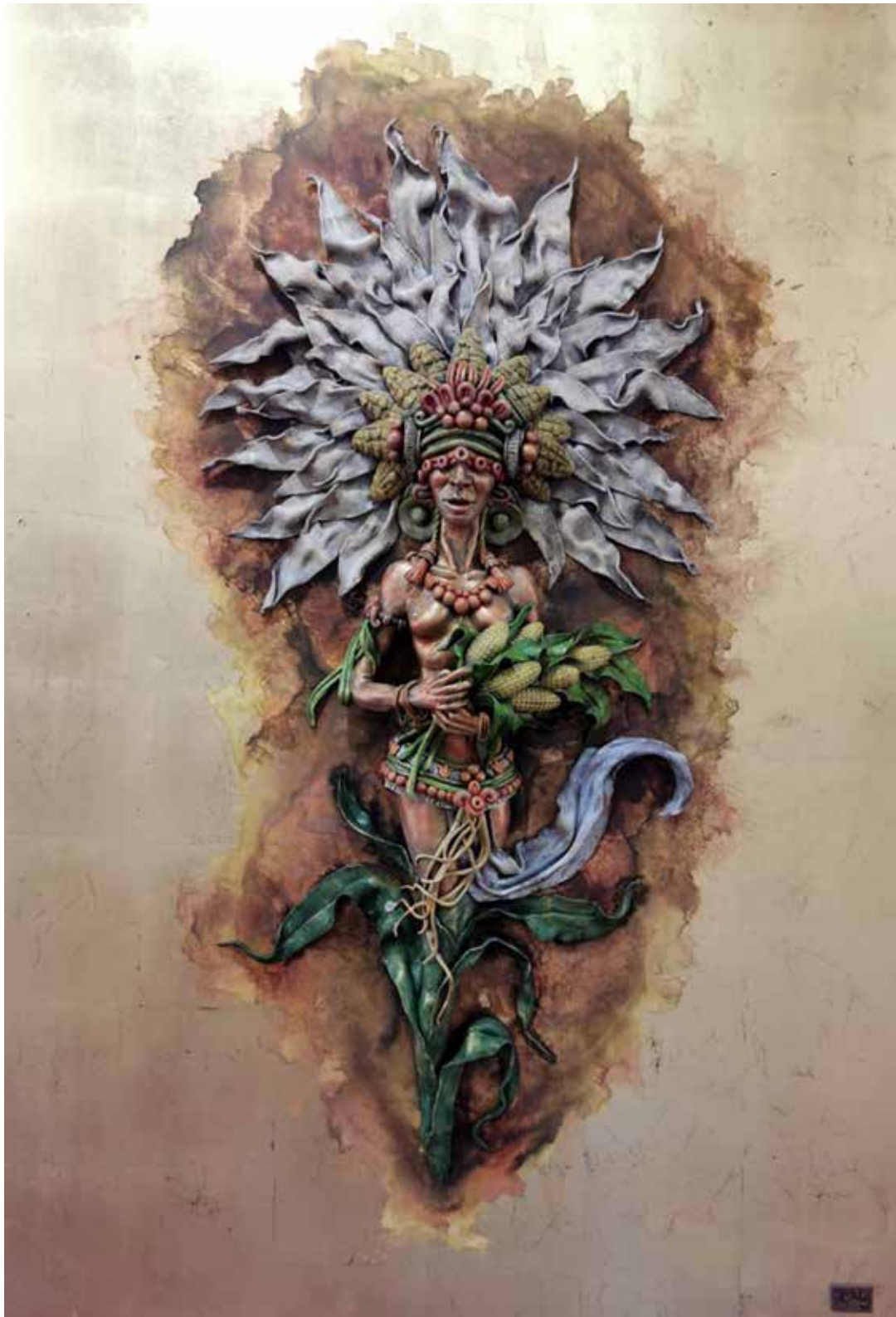
Epóxica, acrílico / madera

60 cm x 100 cm

2019

\$40,000 (IVA incluido)





Chicomecóatl

Epóxica, acrílico / madera

85 cm x 125 cm

2021

\$40,000 (IVA incluido)





Huitzilopochtli (Tezcatlipoca azul) II

Epóxica, acrílico / madera

85 cm x 125 cm

2021

\$58,000 (IVA incluido)





Tlatoani

Epóxica, acrílico / madera

25 cm x 49 cm x 20 cm

2022

\$17,500 (IVA incluido)





Eclipse

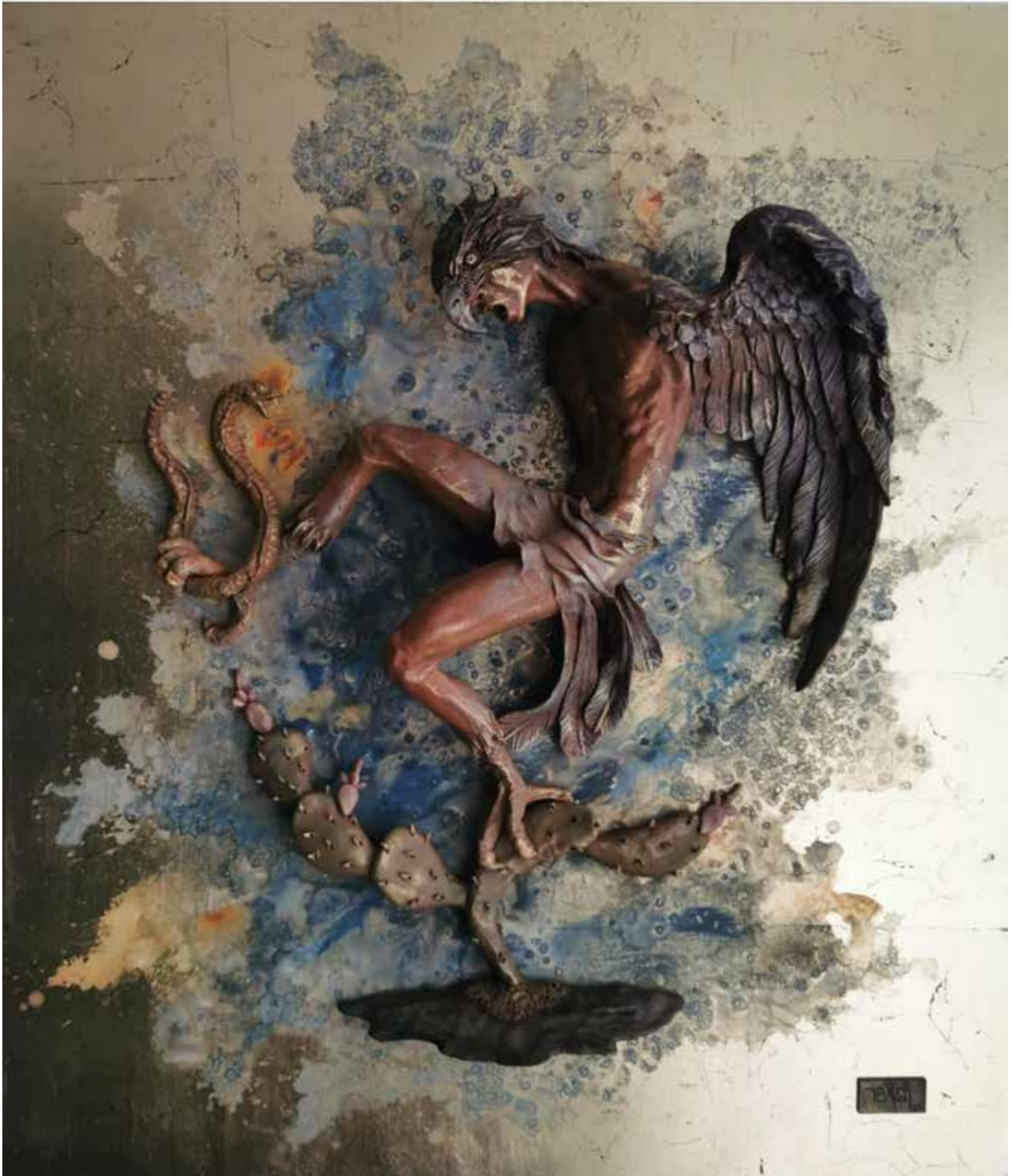
Epóxica, acrílico / madera

35 cm x 70 cm x 25 cm

2021

\$93,000 (IVA incluido)





Orígenes

Plastilina epóxica, acrílico / madera

70 cm x 60 cm

2024

\$20,000 (IVA incluido)





El día que Quetzalcoatl bajó al Mictlán

Concreto epóxico, acrílico / madera

30 cm x 27 cm x 53 cm

2023

\$75,000 (IVA incluido)

A woman in a flowing, light-colored dress stands on a cloud, holding a crescent moon and a star. The background is a dark sky with stars and a large, textured cloud above her head. The text "Entes del cielo" is overlaid in the center.

Entes del cielo





Sentimientos floreciendo

Plastilina epóxica, acrílico / madera

57 cm x 42 cm (marco incluido)

2025

\$18,000 (IVA incluido)





Primer vuelo

Plastilina epóxica, acrílico / madera

50 cm x 30 cm

2025

\$12,000 (IVA incluido)





Plenitud liberada

Epóxica, acrílico / madera

40 cm x 70 cm

2023

\$17,500 (IVA incluido)





Imaginando

Epóxica, acrílico / madera

40 cm x 70 cm

2022

\$14,000 (IVA incluido)





Cielo

Concreto epóxico, acrílico / madera

40 cm x 80 cm

2023

\$23,000 (IVA incluido)





Canción del cielo

Epóxica, acrílico / madera

30 cm x 70 cm x 22 cm

2022

\$29,000 (IVA incluido)





Contemplación

Concreto epóxico, acrílico

20 cm x 40 x 43 cm

2023

\$70,000 (IVA incluido)

A creature composed of various flowers and crystals, appearing to be made of light purple and white petals and translucent, faceted stones. The creature has a humanoid form with a head, torso, and limbs, all constructed from these natural elements. It is set against a dark, textured background.

Entes de la tierra





Sólo un beso

Plastilina epóxica, acrílico / madera

50 cm x 32 cm

2025

\$12,000 (IVA incluido)





Colibrí de flores

Plastilina epóxica, acrílico / madera

50 cm x 30 cm

2025

\$10,000 (IVA incluido)





Rosa negra

Epóxica, acrílico / madera

70cm x 40 cm

2024

\$15,000 (IVA incluido)





Arraigado

Epóxica, acrílico / madera

70cm x 40 cm

2024

\$18,000 (IVA incluido)





De la belleza

Epóxica, acrílico / madera

40 cm x 70 cm

2021

\$15,000 (IVA incluido)





Dama floreciendo

Epóxica, acrílico / madera

40 cm x 70 cm

2023

\$21,000 (IVA incluido)





Del bosque II

Epóxica, acrílico / madera

40 cm x 70 cm

2018

\$8,000 (IVA incluido)





Del bosque I

Epóxica, acrílico / madera

40 cm x 70 cm

2018

\$8,000 (IVA incluido)





Madre Tierra I

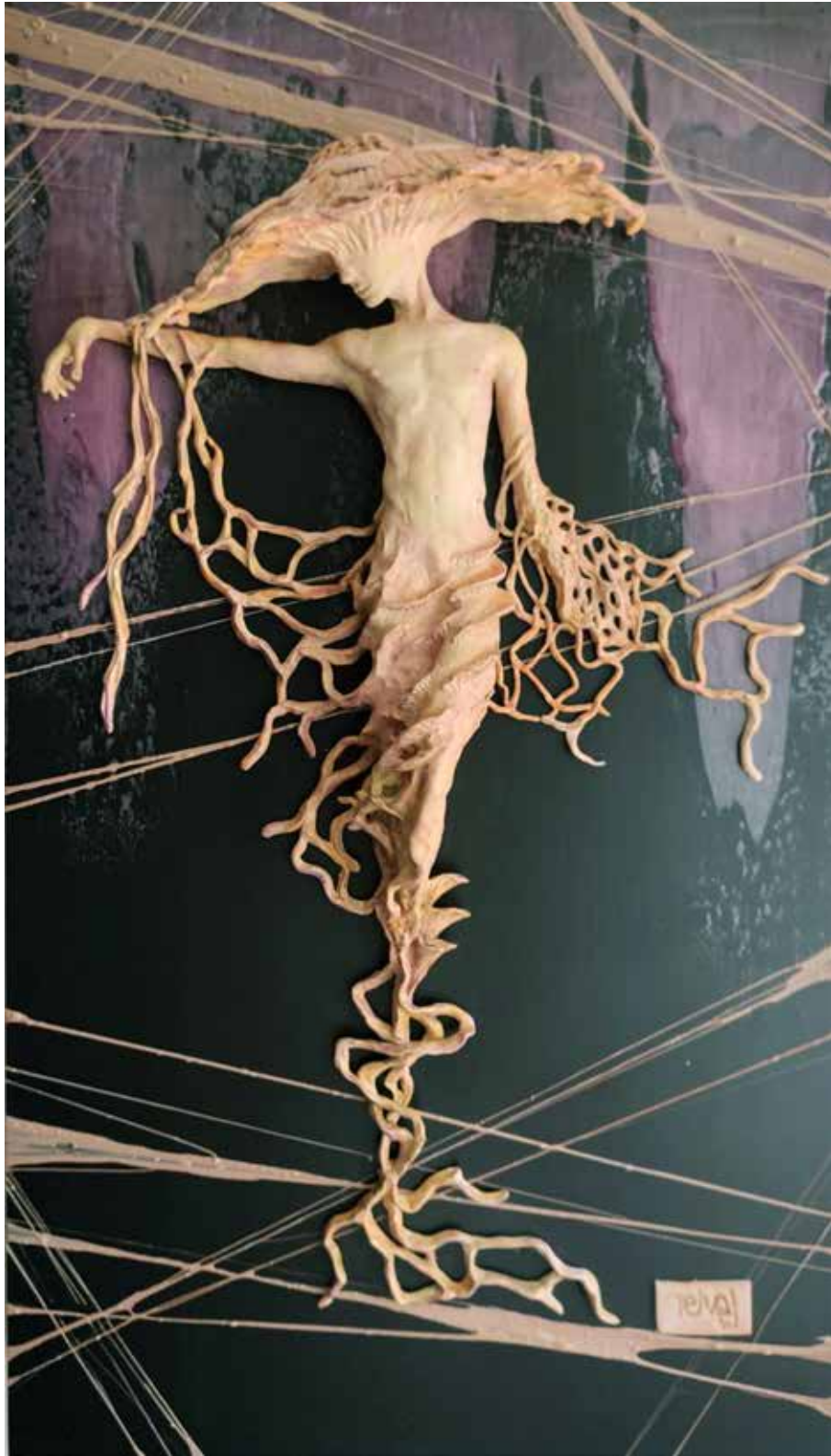
Epóxica, acrílico / madera

40 cm x 70 cm

2019

\$11,500 (IVA incluido)





Micelio

Epóxica, acrílico / madera

40 cm x 70 cm

2023

\$16,000 (IVA incluido)





Origen

Epóxica, acrílico / madera

40 cm x 70 cm

2021

\$16,000 (IVA incluido)





Recuerdos que crean nostalgia

Epóxica, acrílico / madera

40 cm x 70 cm

2023

\$14,000 (IVA incluido)





De la tierra somos I

Epóxica, acrílico / madera

50 cm x 60 cm

2021

\$11,500 (IVA incluido)





De la tierra somos II

Epóxica, acrílico / madera

50 cm x 60 cm

2021

\$11,500 (IVA incluido)





De la tierra somos III

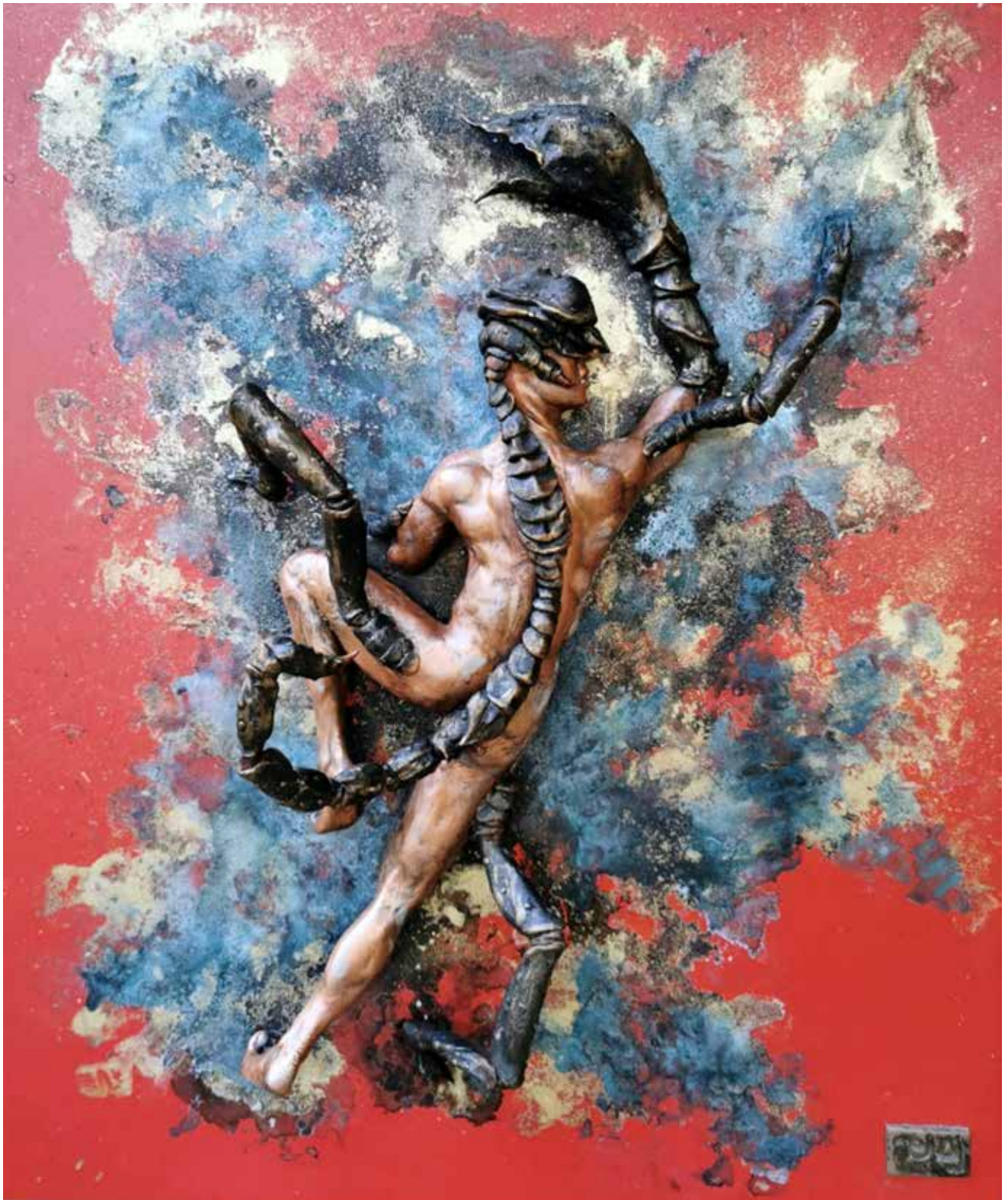
Epóxica, acrílico / madera

50 cm x 60 cm

2021

\$11,500 (IVA incluido)





El escorpión

Epóxica, acrílico / madera

50 cm x 60 cm

2021

\$11,500 (IVA incluido)





De mi locura

Epóxica, acrílico / madera

40 cm x 80 cm

2023

\$21,000 (IVA incluido)





Misterios I

Epóxica, acrílico / madera

40 cm x 80 cm

2023

\$23,000 (IVA incluido)





Misterios II

Epóxica, acrílico / madera

40 cm x 80 cm

2023

\$23,000 (IVA incluido)





Viuda

Epóxica, acrílico / madera

55 cm x 70 cm

2021

\$18,500 (IVA incluido)





Ánimas de flores I (rosas)

Epóxica, acrílico / madera

50 cm x 90 cm

2022

\$25,500 (IVA incluido)





Ánimas de flores III (alcatraces)

Epóxica, acrílico / madera

50 cm x 90 cm

2022

\$25,500 (IVA incluido)





La nostalgia del olvido

Epóxica, acrílico / madera

50 cm x 90 cm

2022

\$25,500 (IVA incluido)





La enredadera

Epóxica, acrílico / madera

20 cm x 190 cm

2022

\$16,000 (IVA incluido)





Camaleónico

Epóxica, acrílico / madera

36 cm x 190 cm

2022

\$28,000 (IVA incluido)





Entre la hierba

Epóxica, acrílico/madera

66 cm x 13 cm x 20 cm

2024

\$18,500 (IVA incluido)





Orquídea negra

Epóxica, acrílico/madera

55 cm x 22 cm x 19 cm

2024

\$24,500 (IVA incluido)





Canción de la tierra

Epóxica, acrílico / madera

20 cm x 67 cm x 20 cm

2022

\$29,000 (IVA incluido)





Tierra

Plastilina epóxica, acrílico / madera

51 cm x 15 cm x 12 cm

2025

\$18,000 (IVA incluido)





Transmutación

Concreto epóxico
31 cm x 37 cm x 26 cm
2023
\$25,000 (IVA incluido)







Historias floreciendo

Epóxica, acrílico / madera

43 cm x 65 cm x 34 cm

2022

\$37,000 (IVA incluido)





Detalles de la naturaleza

Epóxica, acrílico / madera

68 cm x 25 cm x 16 cm

2024

\$28,000 (IVA incluido)





Imaginando

Concreto epóxico, acrílico

33 cm x 37 x 22 cm

2024

\$35,000 (IVA incluido)



Espíritu

Epóxica, acrílico / madera

15 cm x 22 cm

2022

\$4,500 (IVA incluido)



Busto ánima III

Epóxica, acrílico / madera

15 cm x 30 cm

2022

\$4,500 (IVA incluido)



Busto ánima II

Epóxica, acrílico / madera

15 cm x 30 cm

2022

\$4,500 (IVA incluido)



Busto ánima I

Epóxica, acrílico / madera

15 cm x 30 cm

2022

\$4,500 (IVA incluido)



Ánima follaje

Epóxica, acrílico / madera

15 cm x 30 cm

2022

\$4,500 (IVA incluido)

A detailed sculpture of a mermaid, likely a Siren, with a crown of purple and pink flowers and green seaweed. She has long, flowing hair and is wearing a purple and blue scale-patterned tail. The sculpture is set against a blue background that resembles water. The text "Entes del mar" is overlaid in the center.

Entes del mar





Profundidades del alma

Epóxica, resina, acrílico, madera

60 cm x 30 x 22 cm

2024

\$50,000 (IVA incluido)





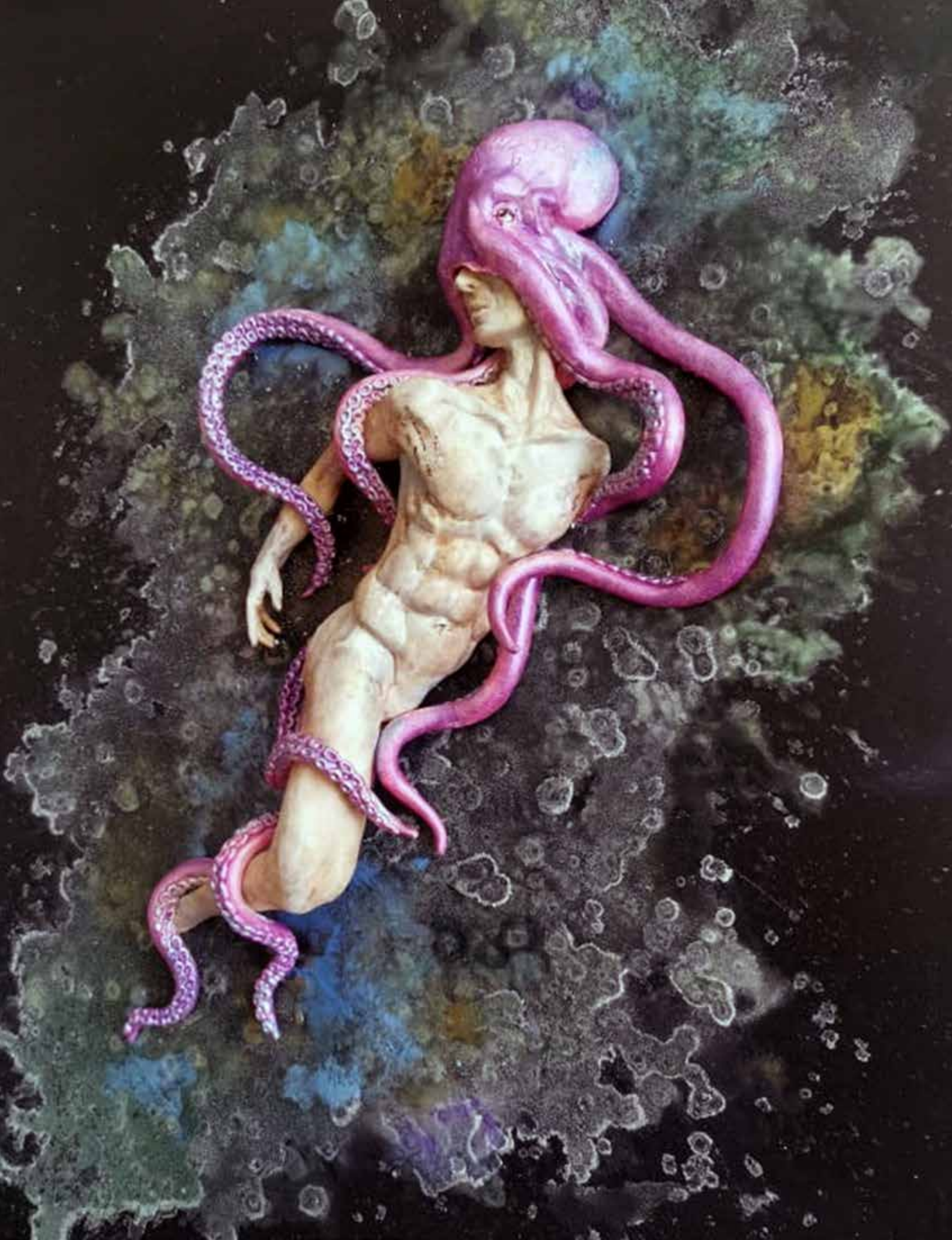
Misterios profundos

Epóxica, acrílico / madera

40 cm x 70 cm

2022

\$11,500 (IVA incluido)





El pulpo

Epóxica, acrílico / madera

50 cm x 60 cm

2021

\$11,500 (IVA incluido)









Dimensiones del mar

Epóxica, acrílico / madera

44 cm x 47 cm x 42 cm

2020

\$29,000 (IVA incluido)





Mar

Plastilina epóxica, acrílico / madera

48 cm x 15 cm x 13 cm

2025

\$18,000 (IVA incluido)



Medusa

Epóxica, acrílico / madera

20 cm x 50 cm

2022

\$8,000 (IVA incluido)



Entes literarios





Sólo se ve bien con el corazón

Concreto epóxico, acrílico / madera

52 cm x 32 cm x 33 cm

2025

\$80,000 (IVA incluido)





Alicia

Epóxica, acrílico / madera

40 cm x 70 cm

2022

\$18,500 (IVA incluido)

Entes críticos







Jardín de flores

Epóxica, acrílico
65 cm x 33 x 25 cm
2024
\$60,000 (IVA incluido)





El rey

Epóxica, acrílico / madera

30 cm x 58 cm x 24 cm

2024

\$70,000 (IVA incluido)





La gran pandemia

Epóxica, acrílico / madera

40 cm x 70 cm

2020

\$17,500 (IVA incluido)





Tierra somos
Concreto epóxico, acrílico / madera
78cm x 44 cm
2023
\$21,000 (IVA incluido)





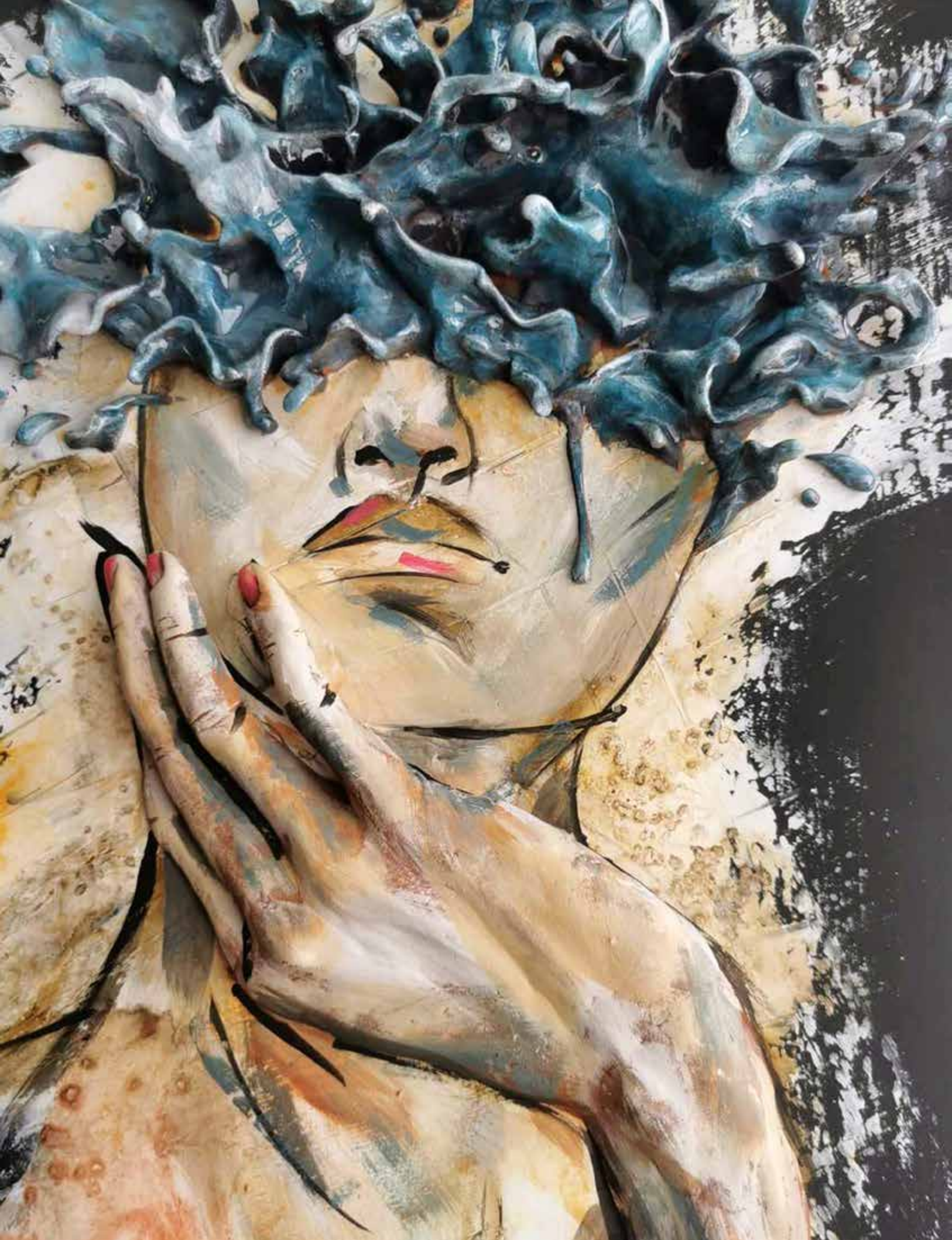
Mentes postmodernas, pensamientos líquidos I

Epóxica, acrílico / madera

70 cm x 40 cm

2024

\$20,000 (IVA incluido)





Mentes postmodernas, pensamientos líquidos II

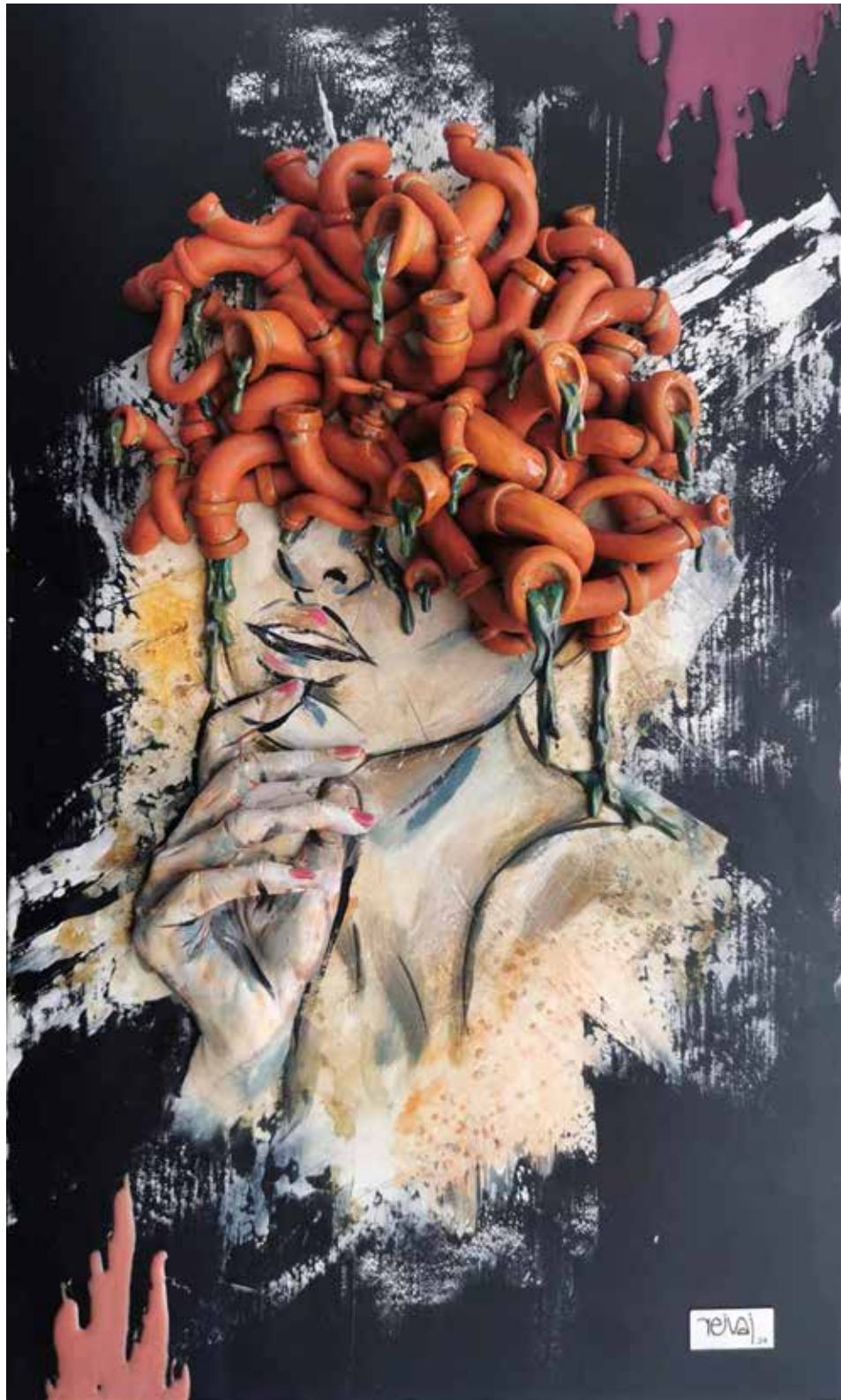
Epóxica, acrílico / madera

70 cm x 40 cm

2024

\$20,000 (IVA incluido)





Mentes postmodernas, pensamientos líquidos III

Epóxica, acrílico / madera

70 cm x 40 cm

2024

\$20,000 (IVA incluido)





Prejuicio

Epóxica, acrílico / madera

65 cm x 95 cm

2022

\$35,000 (IVA incluido)





Orgullo

Epóxica, acrílico / madera

65 cm x 95 cm

2022

\$35,000 (IVA incluido)







Deconstrucción de la verdad

Epóxica, acrílico / madera

30 cm x 48 cm x 30 cm

2022

\$31,000 (IVA incluido)





Deconstrucción de un alma frágil

Epóxica/concreto, acrílico

20 cm x 82 cm x 20 cm

2023

\$41,000 (IVA incluido)





Temis derrotada

Epóxica/concreto, acrílico

28 cm x 58 cm x 25 cm

2024

\$81,500 (IVA incluido)





El príncipe de corazones

Epóxica, acrílico / madera

21 cm x 73 cm x 15 cm

2023

\$17,500 (IVA incluido)





¿Cuántos colores más se apagarán?

Instalación resina epóxica, acrílico, hilo y madera

65 cm x 120 cm x 45 cm

2023

\$14,500 (IVA incluido)

A statue of a figure with a crown of antlers and a flowing blue robe, set against a background of a dense thicket of bare, brown trees. The figure is depicted with a muscular torso and a face that appears to be in a state of intense emotion or suffering. The antlers are numerous and branch out in all directions, creating a complex, lattice-like structure above the figure's head. The blue robe is draped over the figure's shoulders and flows down, partially covering the lower body. The background is a dense thicket of bare, brown trees, suggesting a winter or late autumn setting. The overall scene is dramatic and evocative.

Entes metafísicos





Magia fluyendo

Plastilina epóxica, acrílico / madera

69 cm x 35 cm x 38 cm

2025

\$60,000 (IVA incluido)





¿Qué nos consume?

Epóxica, acrílico, madera, herrería

20 cm x 40 x 33 cm

2024

\$85,000 (IVA incluido)





Oveja con piel de lobo

Concreto epóxico, acrílico

57 cm x 22 x 12 cm

2024

\$35,000 (IVA incluido)





Fluyendo

Epóxica, acrílico / madera

40 cm x 70 cm

2022

\$15,000 (IVA incluido)





Emociones líquidas

Plastilina epóxica, acrílico / madera

50 cm x 30 cm

2025

\$10,000 (IVA incluido)





Soltar

Plastilna epóxica, acrílico / madera

70 cm x 40 cm

2024

\$15,000 (IVA incluido)





Iluminación

Epóxica, acrílico / madera

40 cm x 70 cm

2023

\$9,500 (IVA incluido)





Madre Tierra II

Epóxica, acrílico / madera

40 cm x 70 cm

2021

\$18,500 (IVA incluido)





Sabiduría del ser

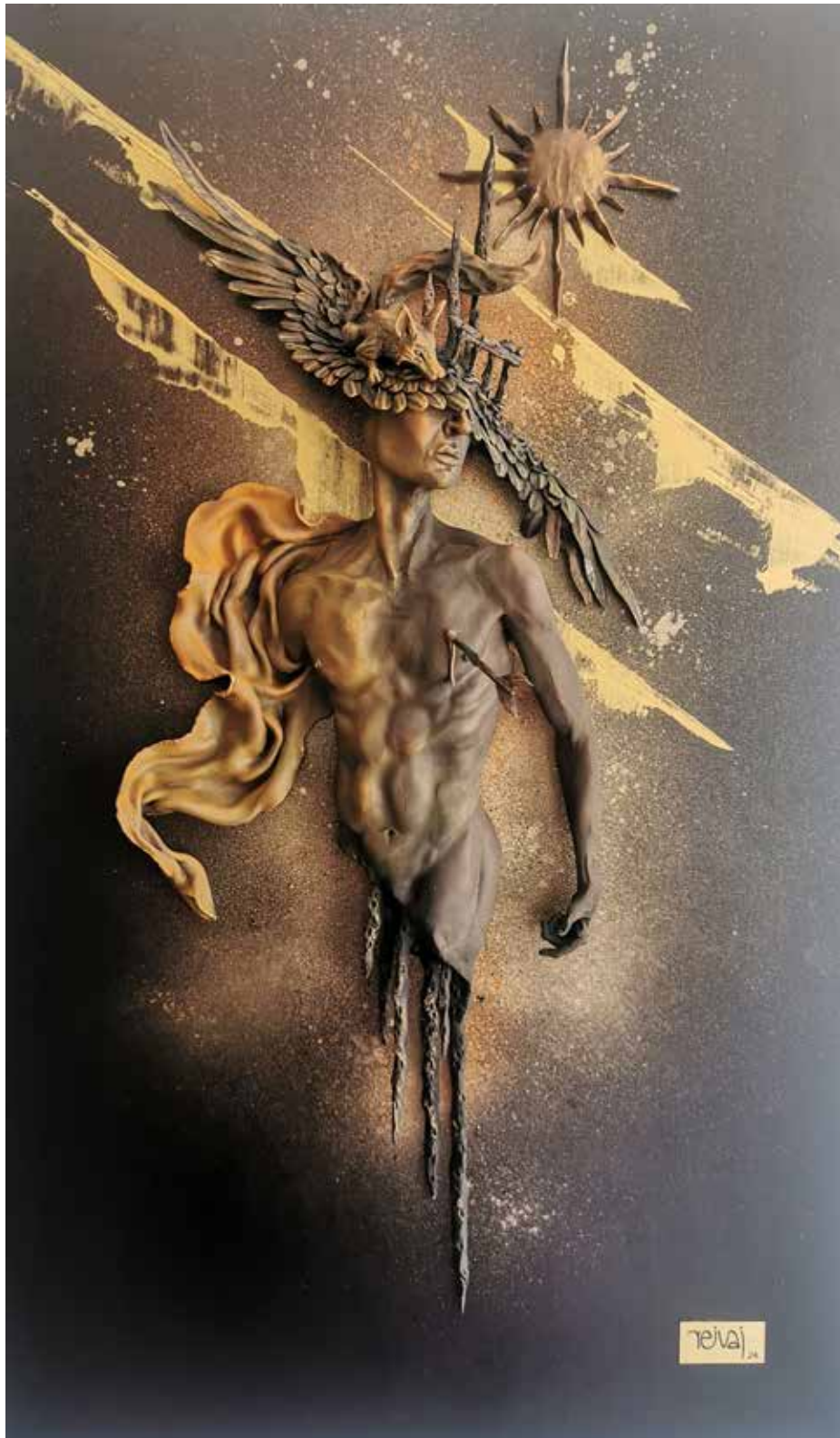
Epóxica, acrílico / madera

40 cm x 70 cm

2023

\$17,500 (IVA incluido)





El dolor puede construirnos

Epóxica, acrílico / madera

70 cm x 40 cm

2024

\$21,000 (IVA incluido)





Mi propia historia

Epóxica, acrílico / madera

40 cm x 70 cm

2022

\$15,000 (IVA incluido)





El espantapájaros

Epóxica, acrílico / madera

40 cm x 70 cm

2021

\$24,000 (IVA incluido)





Príncipe de espadas

Epóxica, acrílico / madera

80 cm x 40 cm

2024

\$24,500 (IVA incluido)





Desfragmentación

Epóxica, acrílico, poliéster / madera

80 cm x 40 cm

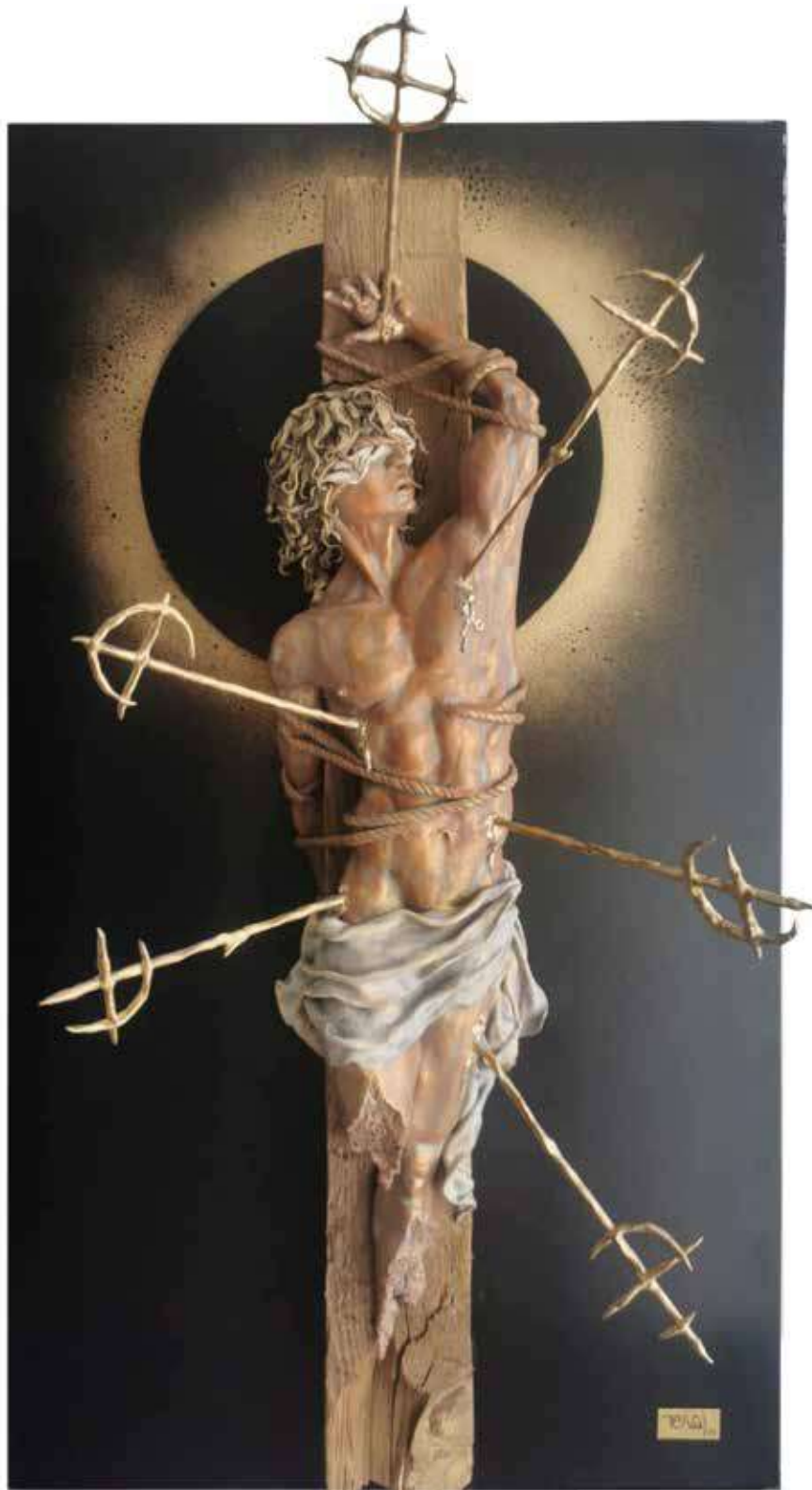
2024

\$17,500 (IVA incluido)

Entes mitológicos







San Sebastián

Plastilina epóxica, acrílico / madera

90 cm x 50 cm

2025

\$35,000 (IVA incluido)



7EVAJ





Ángel enraizado

Plastilina epóxica, acrílico / madera

50 cm x 90 cm

2025

\$35,000 (IVA incluido)





Arcángel

Epóxica, acrílico / madera

149 cm x 149 cm

2022

\$75,000 (IVA incluido)





Dragón blanco

Epóxica, acrílico / madera

70 cm x 40 cm

2024

\$20,000 (IVA incluido)





Valquiria

Epóxica/concreto / madera, acrílico

60 cm x 100 cm

2024

\$81,500 (IVA incluido)





Olimpo

Epóxica, acrílico / madera

25 cm x 63 cm x 28 cm

2022

\$23,000 (IVA incluido)





Los erotes (Eros)

Epóxica, acrílico / madera

76 cm x 25 cm x 23 cm

2024

\$30,000 (IVA incluido)





Los erotes (Hímero)

Epóxica, acrílico / madera

76 cm x 25 cm x 23 cm

2024

\$30,000 (IVA incluido)





Los erotes (Pothos)

Epóxica, acrílico / madera

76 cm x 25 cm x 23 cm

2024

\$30,000 (IVA incluido)









El Edén

Epóxica, acrílico / madera

110 cm x 80 cm

2024

\$90,000 (IVA incluido)







La caída de Ícaro

Concreto epóxico, epóxica, herrería, acrílico

65 cm x 58 x 36 cm

2024

\$100,000 (IVA incluido)





El ciclo de Apolo

Concreto epóxico, acrílico

120 cm x 75 cm

2024

\$80,000 (IVA incluido)





Yan Liu, el juez de Diyu

Epóxica, acrílico / madera

23 cm x 162 cm x 21 cm

2021

\$75,000 (IVA incluido)





Flujo de Hermes

Concreto epóxico, epóxica, acrílico

51 cm x 52 x 22 cm

2024

\$35,000 (IVA incluido)





Arcángel Miguel

Epóxica, acrílico / madera

65 cm x 95 cm

2020

\$21,000 (IVA incluido)



Tributo





Tributo

Epóxica, acrílico / madera

25 cm x 100 cm

2022

\$29,000 (IVA incluido)

A sculpture of a muscular, anthropomorphic fox-like creature sitting on a park bench. The creature has a large, textured head with prominent ears and a human-like face. It is wearing a simple, light-colored loincloth. The sculpture is set against a background of a park with trees and a building. The text "Entes exteriores" is overlaid on the image.

Entes exteriores





El príncipe de diamantes

Modelado en concreto
38 cm x 72 cm x 24 cm
2023
\$40,600 (IVA incluido)





Oráculo del norte y Oráculo del sur

Modelado en concreto
18 cm x 113 cm x 18 cm c/u
2023
\$17,500 (IVA incluido) c/u





Enraizado

Modelado en concreto
47 cm x 68 cm x 42 cm

2023

\$46,500 (IVA incluido)





El zorro

Modelado en concreto
39 cm x 83 cm x 43 cm
2023
\$81,500 (IVA incluido)

A detailed illustration of a Mayan underworld scene. The scene is set in a cavernous, multi-tiered structure with jagged, rocky walls. In the foreground, two large, muscular figures stand facing each other. They are adorned with elaborate, colorful headdresses featuring skulls, feathers, and intricate patterns. The figure on the left has a prominent white skull on its forehead and wears a blue and gold necklace. The figure on the right has a more complex headdress with a large blue and gold mask-like element. In the center, a smaller figure is seated on a platform, surrounded by other smaller figures and objects. The background shows a dark, cavernous space with a large, arched opening. The overall style is highly detailed and colorful, with a focus on Mayan iconography and mythology.

Entes Mayas





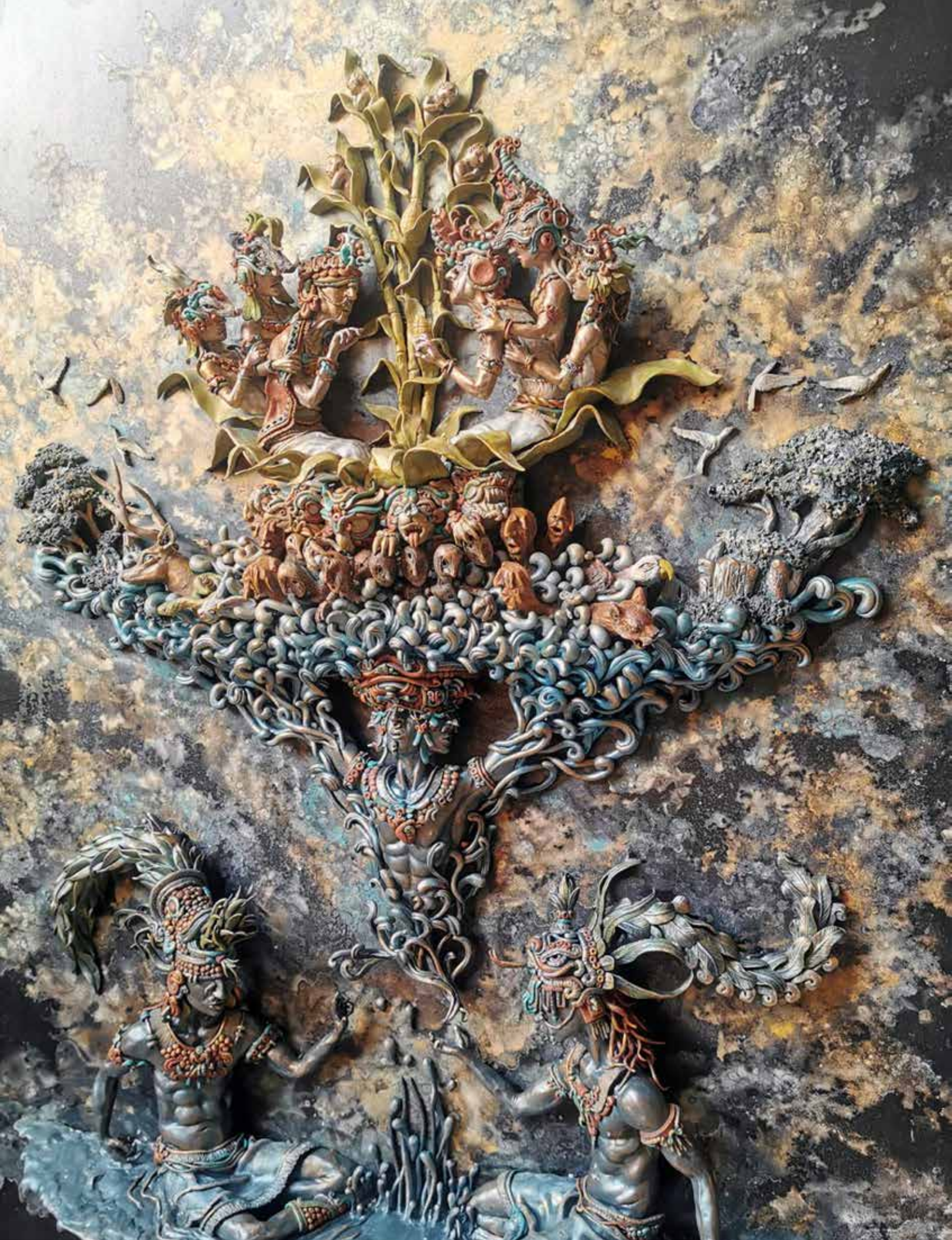
Raices dignas
Concreto epóxico, acrílico / madera
40 cm x 70 cm
2023
\$27,000







El escritor
Epóxica, acrílico / madera
40 cm x 60 cm x 42 cm
2022
\$60,000











Creación

Epóxica, acrílico / madera

135 cm x 165 cm

2022

\$580,000 (IVA incluido)









Corazón del cielo

Epóxica, acrílico

27 cm x 66 cm x 14 cm

2022

\$100,000 (IVA incluido)





Vucub-Caquix, el falso sol

Epóxica, acrílico / madera

90 cm x 105 cm

2022

\$75,000 (IVA incluido)





El nacimiento de los dioses gemelos

Epóxica, acrílico / madera

90 cm x 105 cm

2022

\$75,000 (IVA incluido)













Xibalbá

Epóxica, acrílico / madera

185 cm x 120 cm

2020

\$580,000 (IVA incluido)





Creación de los primeros hombres

Epóxica, acrílico / madera

100 cm x 60 cm

2022

\$65,000 (IVA incluido)





El rey Gucumatz

Concreto epóxico, acrílico / madera

100 cm x 80 cm

2023

\$70,000 (IVA incluido)





Expansión

Epóxica, acrílico / madera

95 cm x 65 cm

2022

\$25,000 (IVA incluido)





Reflexiones de los hijos del maíz

Concreto epóxico, acrílico

20 cm x 40 cm x 33 cm

2023

\$30,000 (IVA incluido)



Contacto



@reivaj.arte



55 6898 9402



reivaj.arte@gmail.com